



ANNMAR
SOLAR TECHNIK

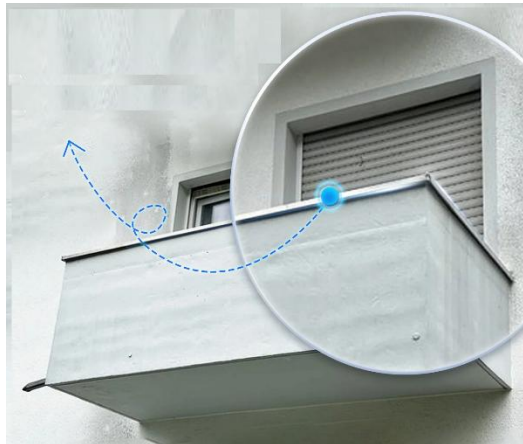
Neu Neu Neu Neu Neu Einmalig am Markt

ANNMAR SOLAR-TECHNIK bringt nun die Halterung für Betonbrüstungen auf den Markt

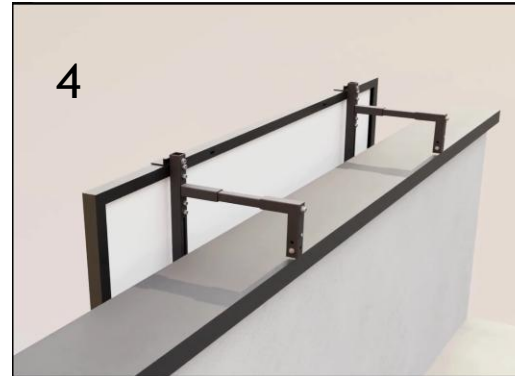
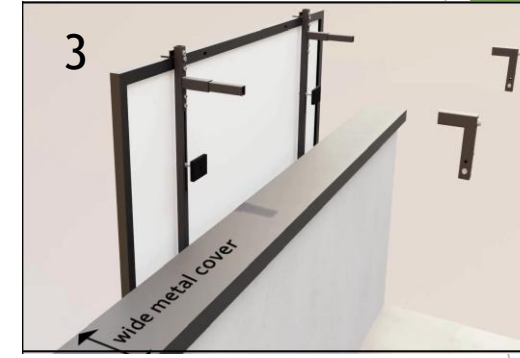
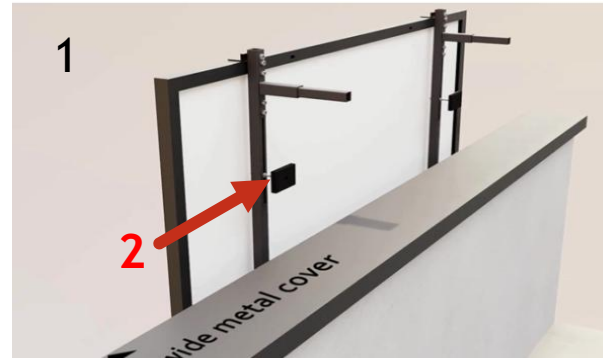
Verstellbares Balkonkraftwerk für Betonbrüstung mit Abdeckung

1. Produktbeschreibung: Ohne mechanische Befestigung wie Bohren oder Kleben
2. Stufenlos Verstellbar in Höhe und Tiefe der Brüstung


TYP 2 A für Balkon mit Metallabdeckung



Montage Betonbalkon mit Attika und Geländer



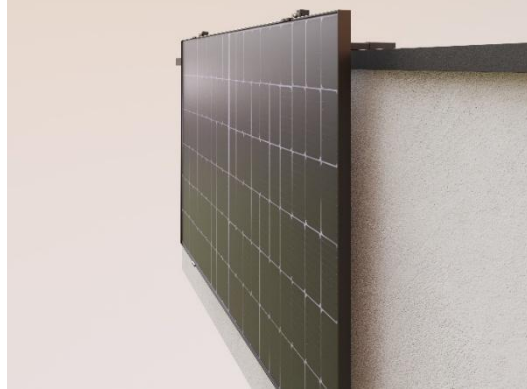
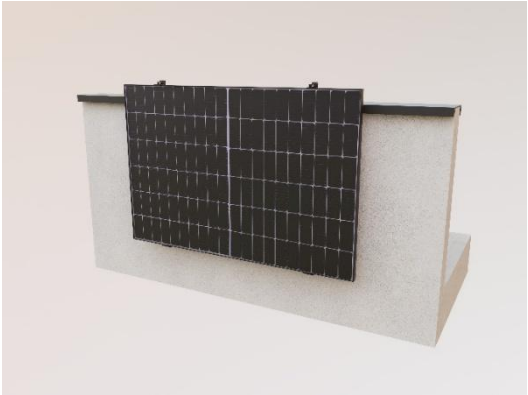
TIP mit 2 Personen geht es einfacher .

1. Modul an Gestell montieren 2.
2. Abstandhalter Aussenseite einstellen. Nehmen Sie das Mass der ATTIKA + MIN 2 mm .
3. Gestell unter dem Geländer Durchschieben.
4. Inneres Montagegestell montieren . Gummiplatten zwischen Blech und Gestell legen .
5. Gestell mittels  Schraube und den Abstandhaltern einstellen und Festschrauben .



ANNMAR
SOLAR TECHNIK

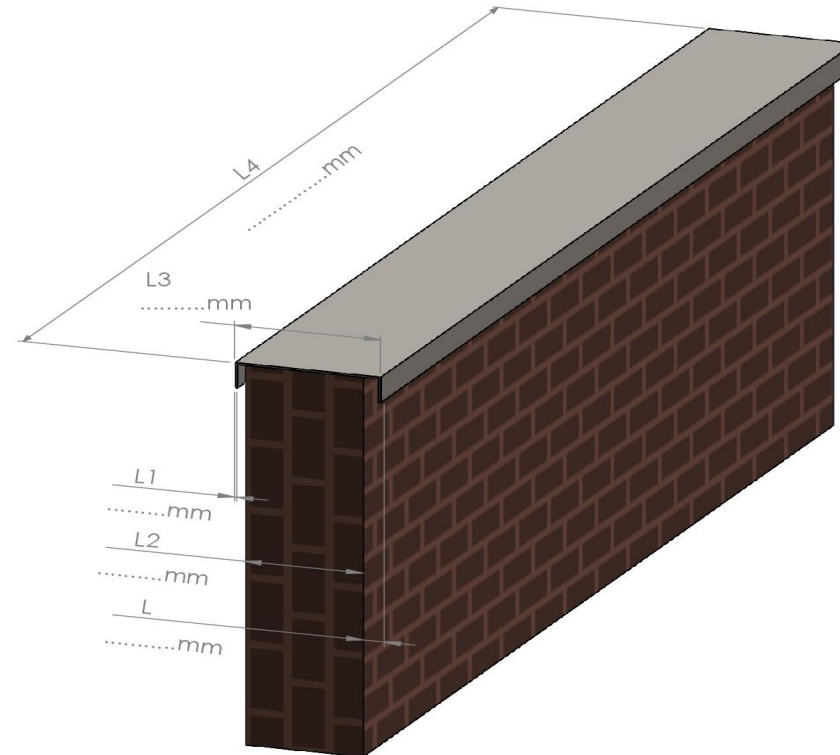
Betonbalkonhalterung TYP 2 A



Stufenlos Verstellbar

Brüstungsbreite verstellbar von 200 - 245 mm

Höhenverstellung 190 mm

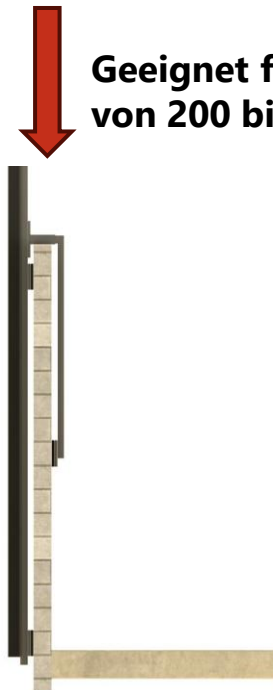
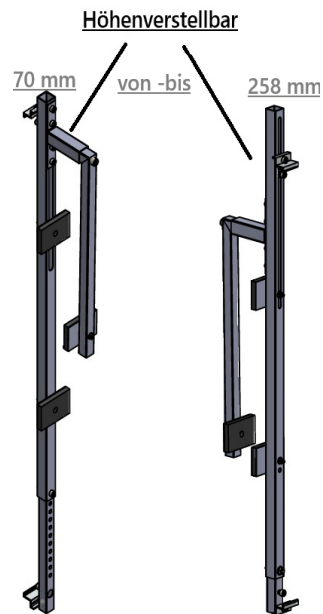
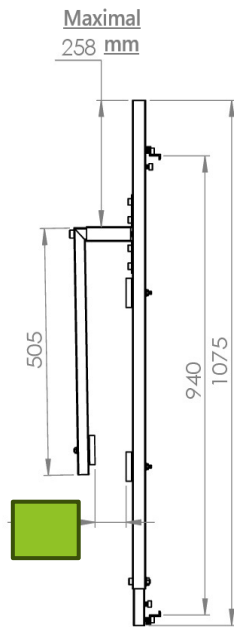
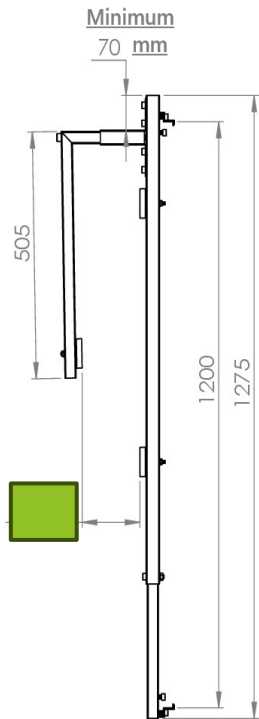




ANNMAR
SOLAR TECHNIK

TYP 2 A Stufenlosverstellbar Verstellbar

190 mm in der Höhe
200 -245 mm Brüstungstiefe



**Geeignet für Betonbrüstungen
von 200 bis 245 mm Betonstärke**



ANNMAR
SOLAR TECHNIK

Betonbalkonhalterung TYP 2 A

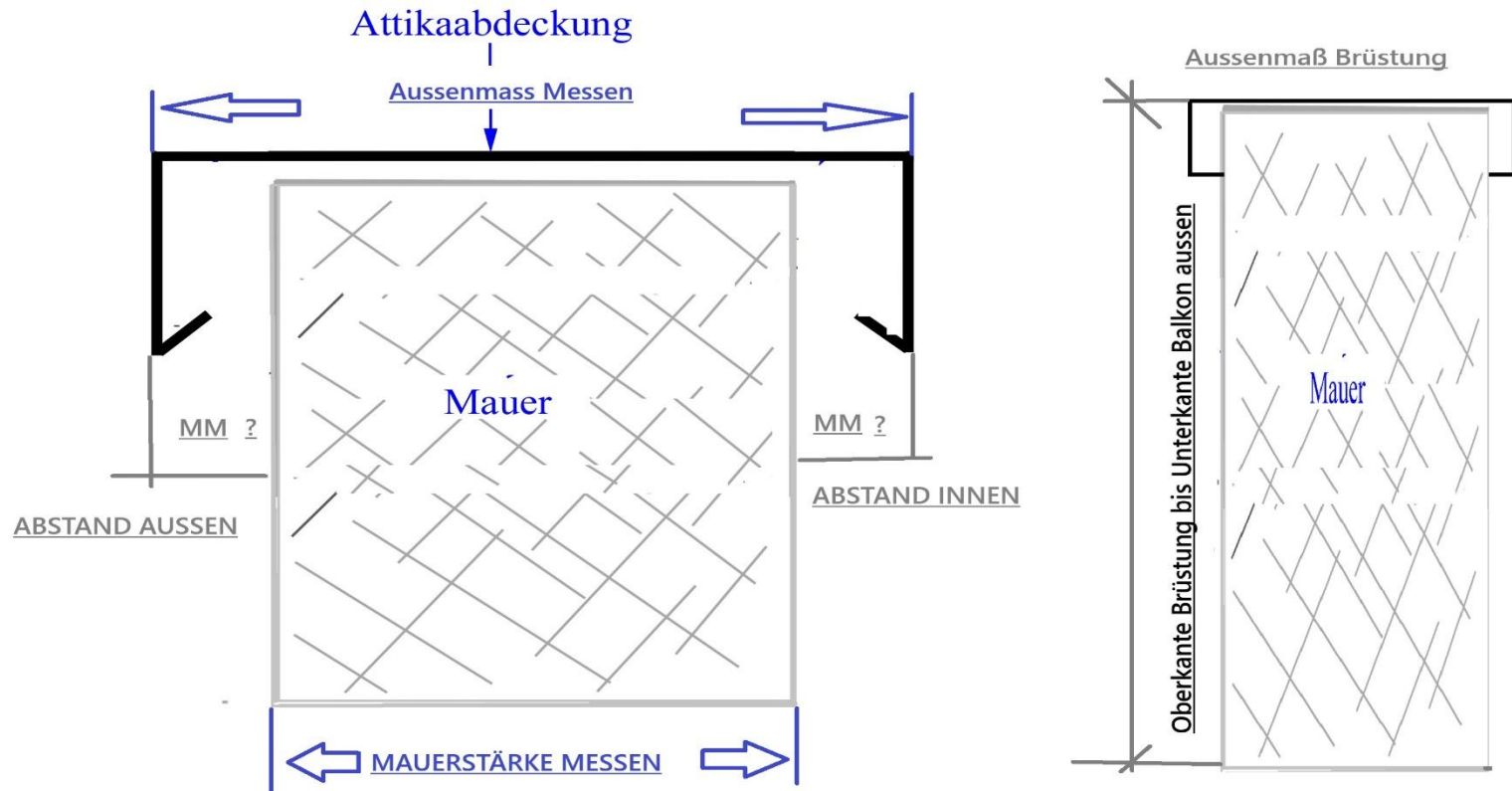




Hilfestellung um unsere Montagegestell richtig Auszumessen

Mauerabdeckung-Schnitt

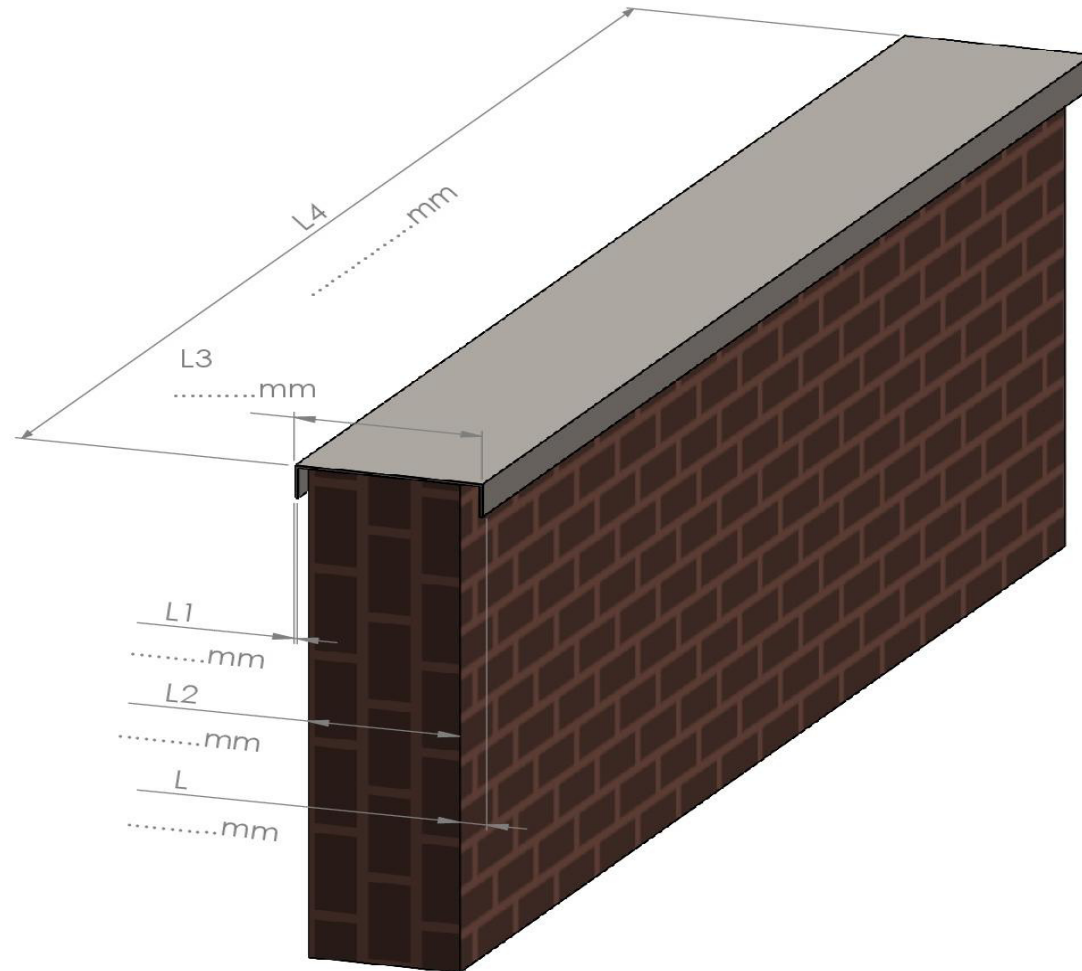
Montagebeispiel





ANNMAR
SOLAR TECHNIK

Hilfestellung um unsere Montagegestell richtig Auszumessen





ANNMAR
SOLAR TECHNIK

Verpackung - Inhalt - Montage

Halterung TYP 2 A



Das Gestell ist vormontiert !
Modulklemmen vormontiert !
Abstandhalter vormontiert !

1. Modulmass einstellen
2. Modul einlegen und mittels der Modulklemmen an dem Gestell Festschrauben.
3. Brüstungsweite einstellen.
4. Montiertes Gestell über die Brüstung heben und auf die Brüstung legen.
5. Schraube fest mit einem Inbuschlüssel anziehen.
6. Abstandhalter nach Gefühl anziehen.

[Schauen Sie sich unsere Videos zur Montage an](#)

NOTIZEN

